



# Accessibilité

## Sur le temps de LA GRANDE PARADE

Les points d'eau sont situés :

- Place Allende
- Au pied du Viaduc
- Cour d'honneur la Manufacture



Les toilettes PMR sont situées :

- Place des Otages
- Cour d'honneur de la Manufacture



Je peux récupérer des bouchons d'oreilles  
Dans les tentes au départ et à l'arrivée.  
C'est gratuit.



Pendant la parade je peux me reposer  
Dans les espaces relax :

- Au départ
- Au pied du Viaduc
- À l'arrivée



Ou passer par la rue Ange de Guernisac.  
Cette rue est plus calme.

En cas de problème :

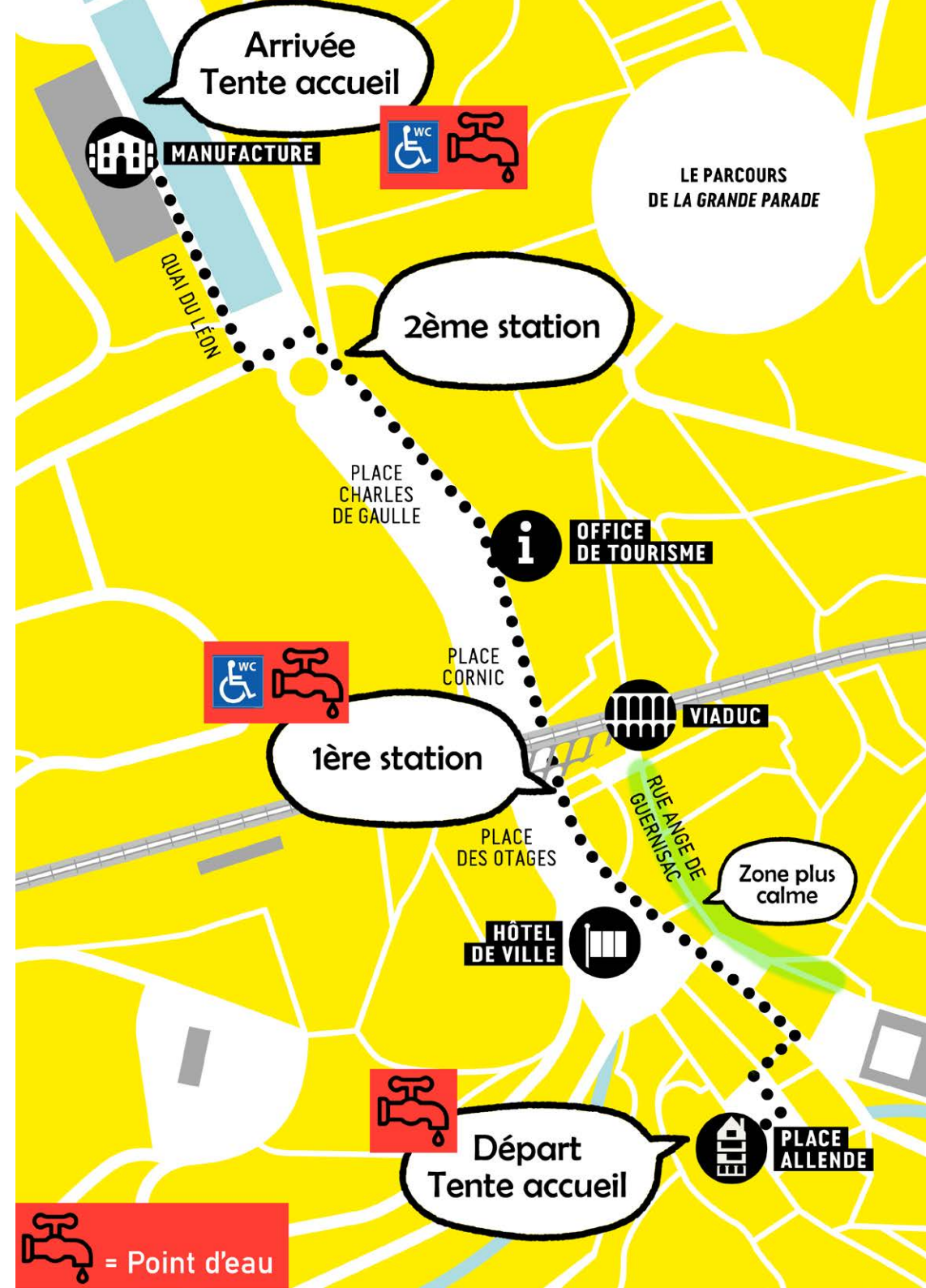
Je peux m'adresser à un ou une bénévole.  
Les bénévoles portent ce badge :



Les spectacles de la Grande Parade  
ne sont pas interprétés en Langue des Signes Française.

Si je souhaite m'assurer une bonne accessibilité pendant la Parade, je peux contacter le CNCA et expliquer mes besoins :

- Par mail à [communication@cnca-morlaix.fr](mailto:communication@cnca-morlaix.fr)
- Par téléphone au **02.98.63.20.58**



# Déroulé de LA GRANDE PARADE

## ° À PARTIR DE 15H :

Je peux venir dès 15h sur la place Allende.

Je peux aller dans la tente sur la place pour :

- Me maquiller au stand de maquillage
- Boire de l'eau
- Me reposer



## ° À 16H : DEBUT DE LA GRANDE PARADE

La parade commence avec le départ des Majorettes.

Des chars rejoignent le cortège petit à petit.



## ° 1ÈRE STATION AU PIED DU VIADUC.

Les Majorettes s'arrêtent devant le café du commerce.  
Au pied du Viaduc.

Ici, je peux assister à :

- Un spectacle de danse dans l'escalier St Melaine
- Un spectacle de danse devant le Kiosque
- Une descente du Viaduc dansée
- Une fanfare



Ici, le son est un peu plus fort.

La Grande Parade recommence à avancer,  
Quand les Majorettes repartent.

## ° 2E STATION AU ROND POINT CHARLES DE GAULLE :

Les paradeurs se placent autour du rond-point.

Je peux m'installer autour d'elles et eux.

Ici, le son est un peu plus fort.



Les Majorettes quittent le cercle en premier.

La Grande Parade avance et arrive au quai du Léon.

Il y a des spectacles sur le quai.

## ° À 17H15 ENVIRON :

La parade se termine

Dans la Cour d'honneur de la Manufacture.

Une performance des Majorettes commence.

Ici, le son est un peu plus fort.



Pour le final de la Grande Parade,

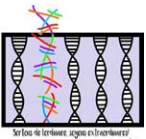
Tout le monde peut reprendre le refrain chansigné de *Fade to Grey*.

## ° À PARTIR DE 17H30 : FIN DE LA GRANDE PARADE

La parade est terminée mais je peux rester sur place.

Dans le SEW, il y a :

- Un studio photo jaune dans la Galerie du Léon
- L'exposition Toutes paradeuses, tous paradeurs !  
dans la Galerie du Léon
- De quoi manger et boire
- Des associations dans le foyer du SEW :
  - ° APFA 29 : Association des Paralysés de France Handicap
  - ° UNAFAM : Union Nationale de Familles et Amis de  
Personnes Malades
  - ° TRISOMIE 21



## ° À 17H45 :

Je peux aller écouter la chorale de Carré d'AS dans la cour des Magasins.

## ° DE 18H À MINUIT :

La Yellow Party commence au même endroit.

De 18h à 19H, des danseuses et des danseurs nous apprennent des chorégraphies.

Ensuite, il y a un Dj Set de DJ Pyrolyse

Puis un Dj Set de Tony Regazzoni.

# TRANSPORTS

proches de la parade

Pendant la Grande Parade, la circulation est arrêtée.  
Au fur et à mesure.  
Elle reprend dès que la parade est passée.

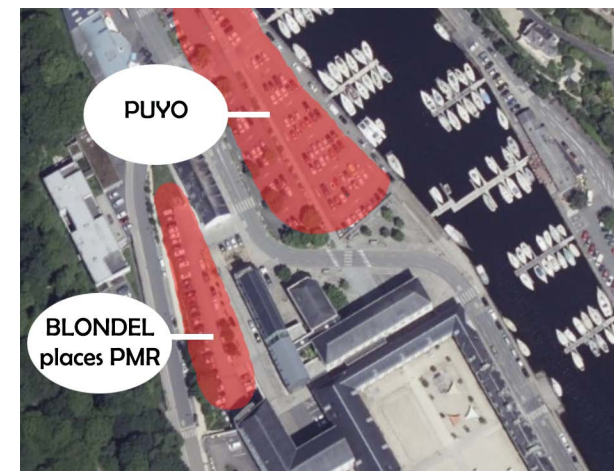
Les bus rouleront avant et après la Grande Parade.  
Les bus ne roulent pas pendant la Grande Parade.  
Les bus ne roulent pas de 16h à 18h.

# PARKINGS

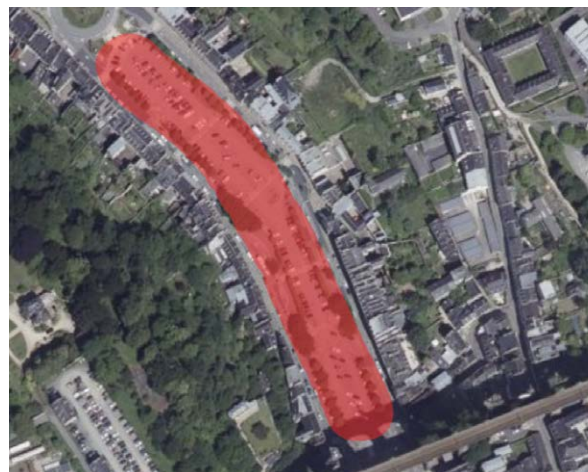
proches de la parade



Un dépôt minute est possible parking du Dossen.  
De 15h à 16h.



Près de la Manufacture, il y a des places PMR sur le parking Blondel avec une rampe d'accès vers la Manufacture.  
**À partir de 14h.**  
À côté, il y a le parking Puyo.



Parking (payant)  
Place Cornic